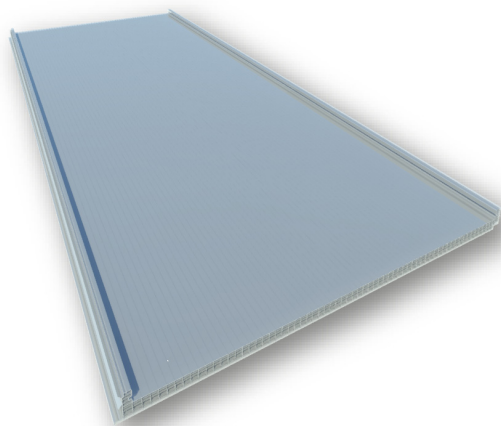


HIANSAPLUS

PANEL DE ILUMINACIÓN CON TAPAJUNTA



COMPOSICIÓN
Policarbonato alveolar

ESPESORES (mm)
30/40

ANCHO ÚTIL 1000 mm

USO
Cubiertas



CARACTERÍSTICAS TÉCNICAS

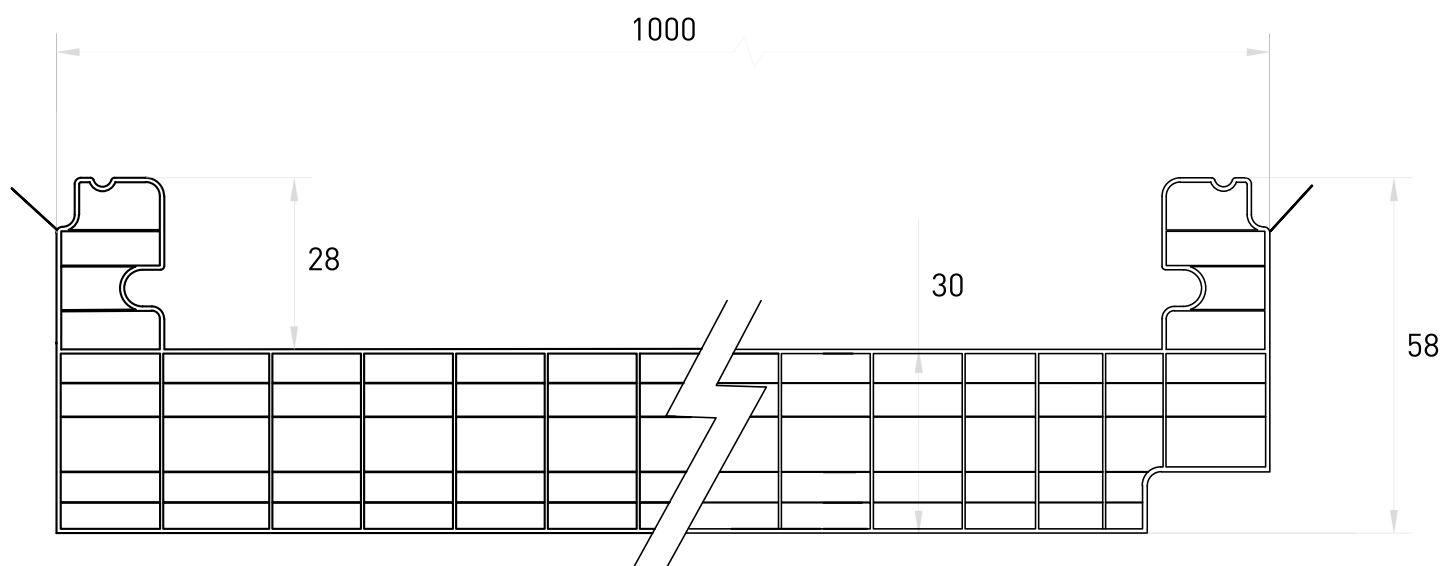
CARACTERÍSTICAS PRINCIPALES HIANSAPLUS 30mm

Característica	Valor
Paso celdillas verticales	15 mm
Paredes horizontales	6
Ancho placa útil	1.000 mm
Tacón	no
Longitud (l) standard	7.500-10.000-12.000-13.500 mm
Longitud (l) a medida	a medida (a partir de 150m2)
Control solar (valor G)	Neutro: 68% - Opal: 59%
Transmisión de luz	Neutro: 67% - Opal: 39%
Aislamiento térmico	1,26 w/m2.K
Aislamiento acústico	23 dB
Dilatación	0,065 mm/m °C
UV protección	coextrusión cara exterior
Clasificación al fuego	B-s1-d0 (UNE-EN: 13501-1:2007)
Temperatura uso ordinario	-30 +120 °C

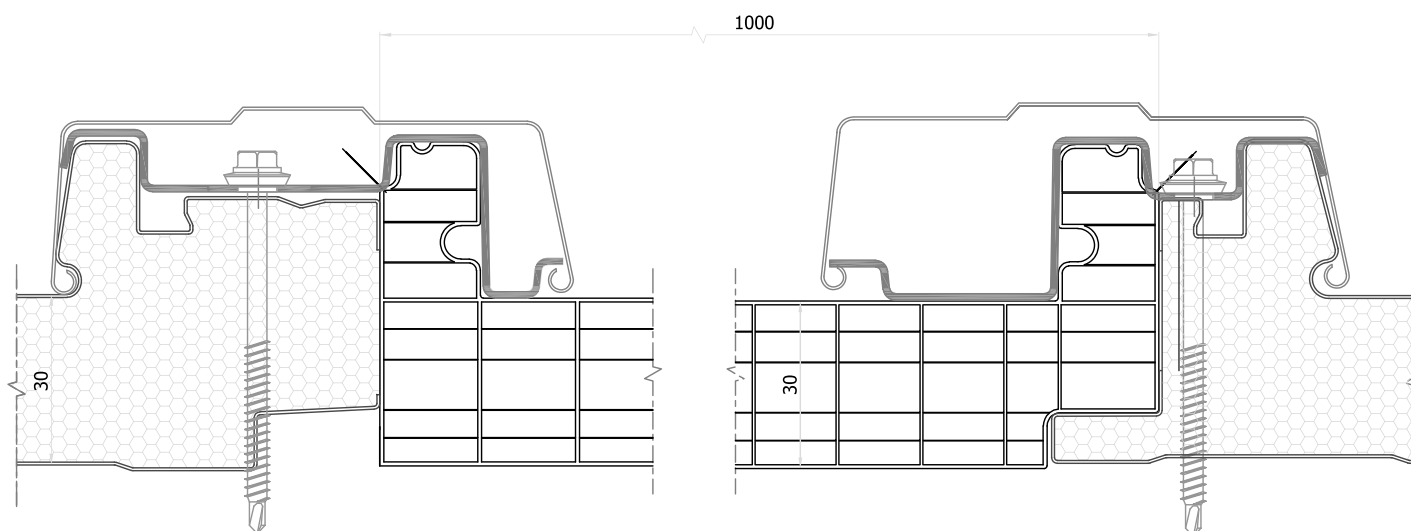
Es un panel de policarbonato alveolar creado para cubrir las necesidades de iluminación en cubierta junto con nuestros paneles sándwich con tapajunta, de 30 mm de espesor y formado por 6 paredes de células rectangulares (cámaras de aire), dotando al producto de un buen aislamiento térmico. Debido a su coeficiente de dilatación, para su fijación es necesario utilizar la grapa de sujeción propia del sistema.



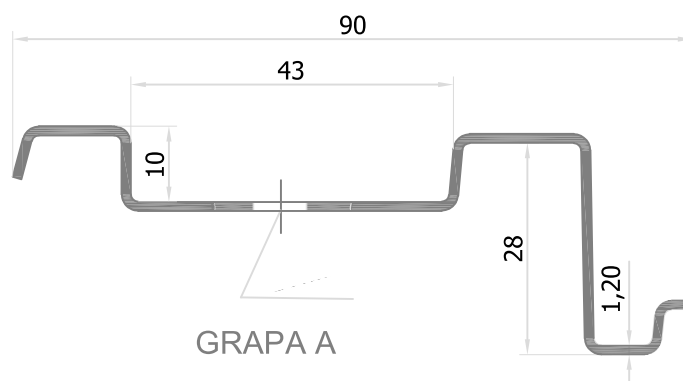
CARACTERÍSTICAS GEOMÉTRICAS



DETALLES CONSTRUCTIVOS

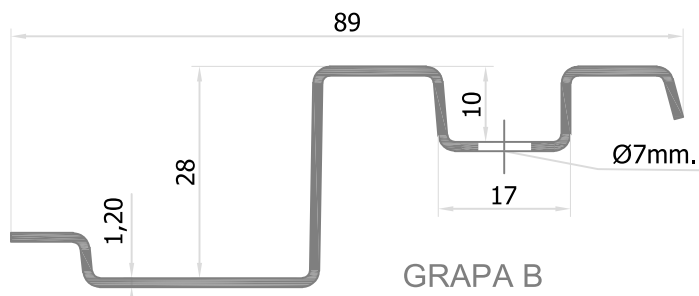


DETALLE UNIÓN PANEL CUBIERTA Y POLICARBONATO



GRAPA A

DETALLE GRAPA - TIPO "A" - PANEL HIANSA 2G/3GR



GRAPA B

DETALLE GRAPA - TIPO "B" - PANEL HIANSA 2G/3GR